



**TRIBUNAL DE JUSTIÇA DO ESTADO DO RIO GRANDE DO NORTE**

Secretaria de Tecnologia da Informação e Comunicação – Setic

Departamento de Infraestrutura e Suporte - DIS



**DIVIDIR VIDEOS**

**MANUAL DE USO – MP4BOX**



## TRIBUNAL DE JUSTIÇA DO ESTADO DO RIO GRANDE DO NORTE

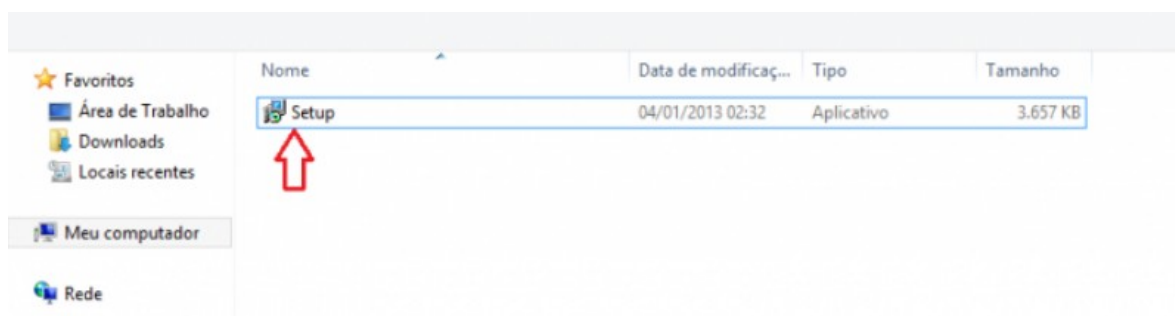
Secretaria de Tecnologia da Informação e Comunicação – Setic

Departamento de Infraestrutura e Suporte - DIS

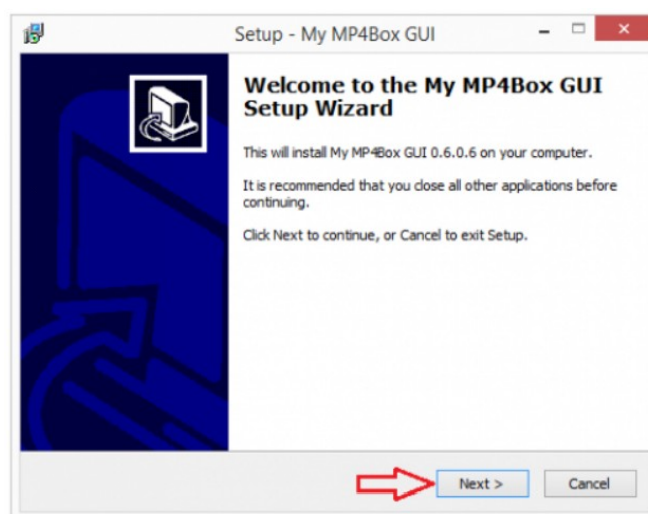
**Importante:** O MP4BOX é uma ferramenta disponibilizada para dividir vídeos que irão compor autos processuais no PJe.

Abaixo estão os passos necessários para a instalação e utilização do sistema de divisão de vídeos:

1. Para a instalação do programa MP4BOX, acesse o caminho: <http://www.tjrn.jus.br/suporte/mp4box.exe> faça o download e inicie o instalador do programa com um duplo clique no aplicativo SETUP



2. Com a inicialização do processo de instalação, aceite e concorde com o termo de compromisso da produtora da aplicação. Depois, prossiga a instalação.

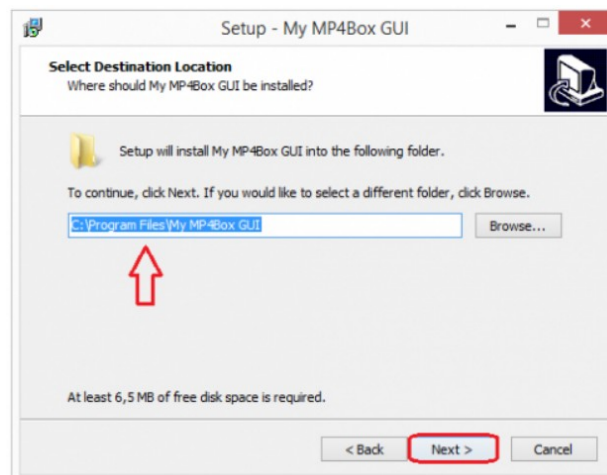
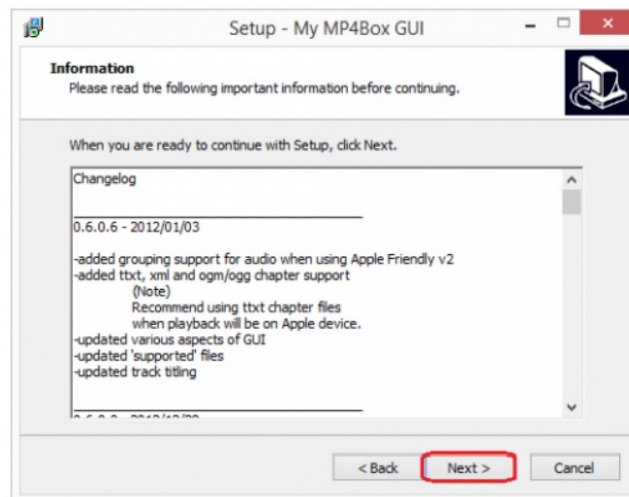
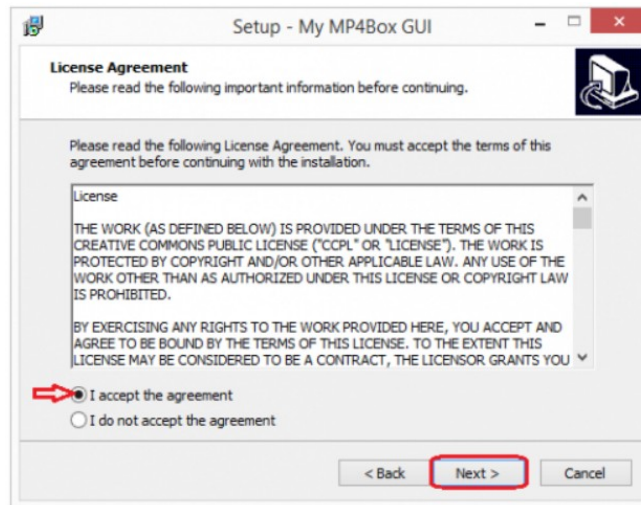




## TRIBUNAL DE JUSTIÇA DO ESTADO DO RIO GRANDE DO NORTE

Secretaria de Tecnologia da Informação e Comunicação – Setic

Departamento de Infraestrutura e Suporte - DIS

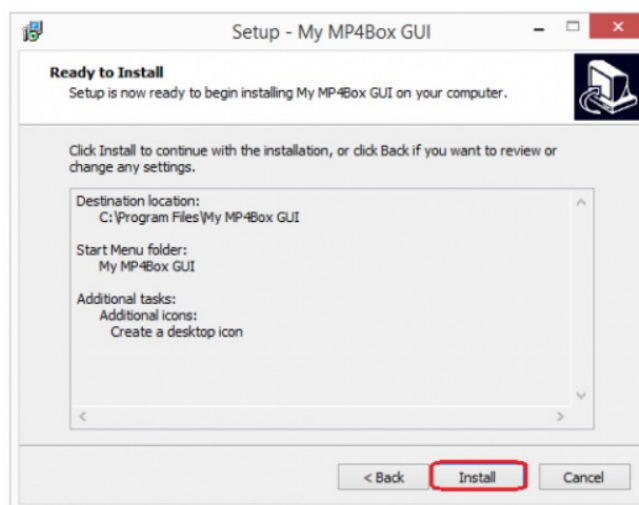
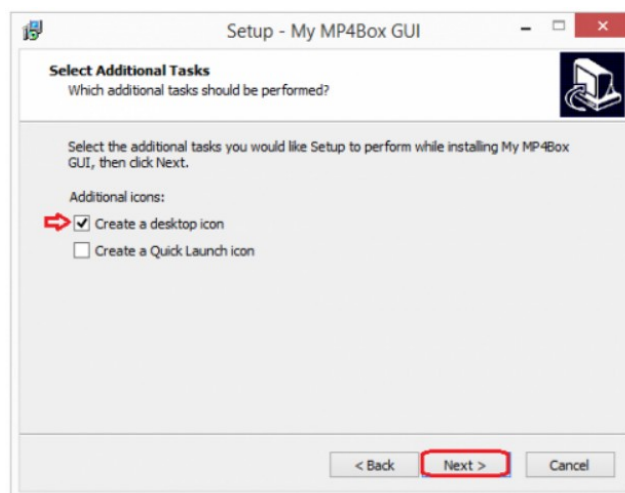
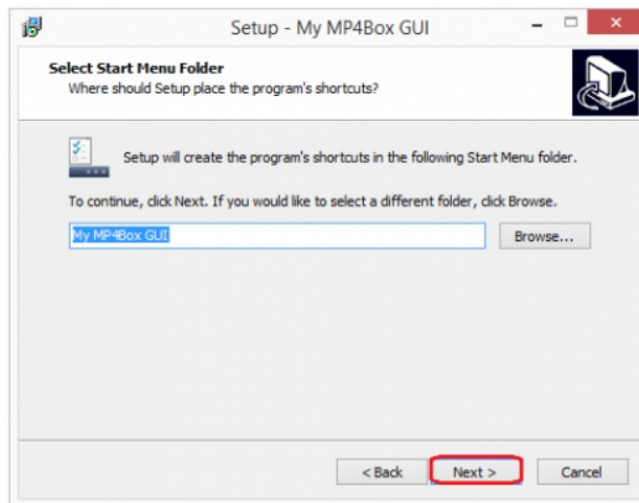




## TRIBUNAL DE JUSTIÇA DO ESTADO DO RIO GRANDE DO NORTE

Secretaria de Tecnologia da Informação e Comunicação – Setic

Departamento de Infraestrutura e Suporte - DIS

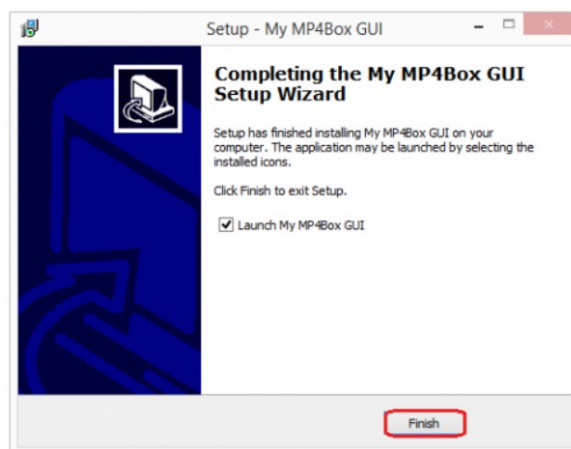




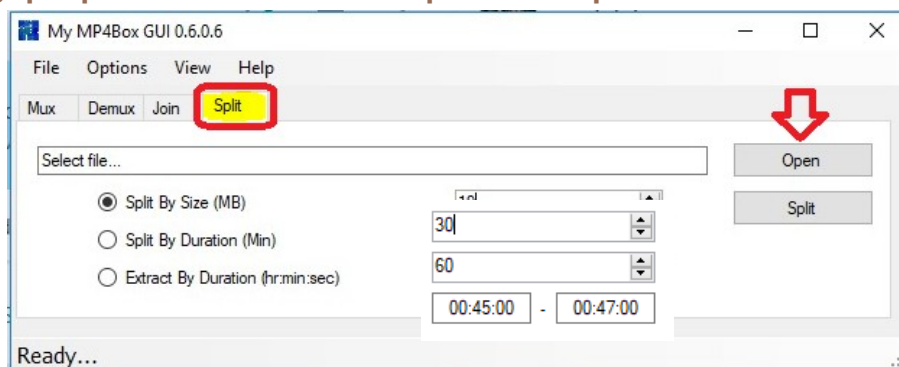
## TRIBUNAL DE JUSTIÇA DO ESTADO DO RIO GRANDE DO NORTE

Secretaria de Tecnologia da Informação e Comunicação – Setic

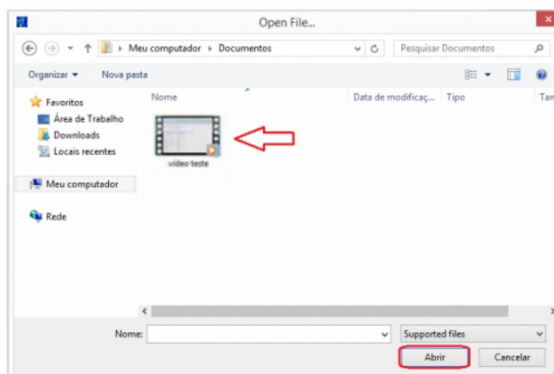
Departamento de Infraestrutura e Suporte - DIS



3. Agora execute o programa My MP4Box GUI 0.6.0.6. Ao ser apresentada a tela inicial do programa, clique na aba **SPLIT** e, depois, no botão **OPEN**, que permite adicionar o arquivo a ser particionado.



4. Selecione a pasta onde se encontra o vídeo a ser particionado e, em seguida, selecione o vídeo. Clique no botão **ABRIR** para importar o vídeo



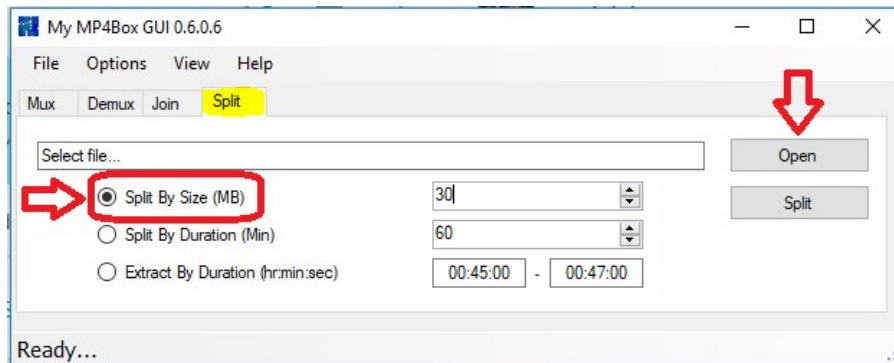
5. Para informar o tamanho em que o arquivo deverá ser particionado, selecione a opção **SPLIT BY SIZE**.



## TRIBUNAL DE JUSTIÇA DO ESTADO DO RIO GRANDE DO NORTE

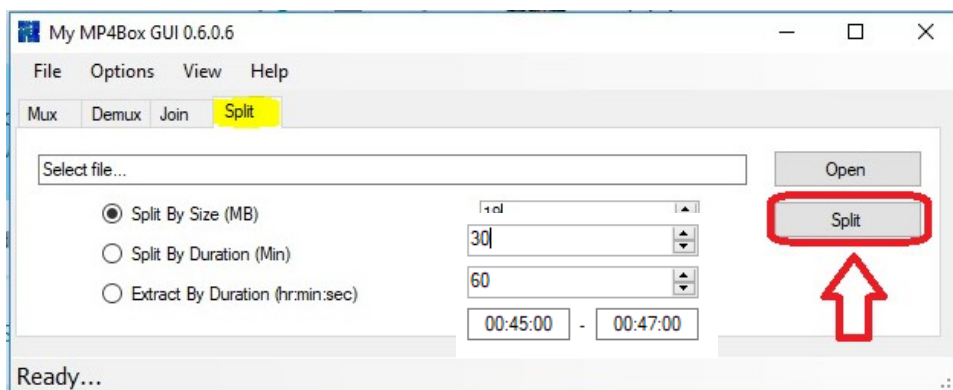
Secretaria de Tecnologia da Informação e Comunicação – Setic

Departamento de Infraestrutura e Suporte - DIS



**ATENÇÃO:** O PJe permite o upload de arquivos de vídeo de até 30MB.

6. Clique no botão **SPLIT** e aguarde até que o arquivo seja particionado e salvo na pasta.



Após a conclusão da divisão do arquivo, note que o programa particionou o vídeo em dois novos arquivos e estes serão utilizados para compor os autos.



## TRIBUNAL DE JUSTIÇA DO ESTADO DO RIO GRANDE DO NORTE

Secretaria de Tecnologia da Informação e Comunicação – Setic

Departamento de Infraestrutura e Suporte - DIS

